



FACULDADE BORGES DE MENDONÇA

RELATÓRIO DE RESULTADOS DA AUTOAVALIAÇÃO 2014

A Autoavaliação Institucional é um dos componentes do Sistema Nacional de Avaliação da Educação Superior (Sinaes) que orienta as IES na busca da melhoria da qualidade da educação superior, no aprimoramento de sua eficácia institucional e efetividade acadêmica e social.

Ela é atribuição da Comissão Própria de Avaliação - CPA, formada por representantes de todos os segmentos da comunidade acadêmica.

COMISSÃO PRÓPRIA DE AVALIAÇÃO 2014

Representante do Corpo Docente	Sandra Prudêncio da Silva
Representante do Corpo Discente	Fabian Arthur da Silva
Representante do Corpo Técnico Administrativo	Greicy Konrath Weissheimer
Representante da Comunidade Externa	Simone Follmann

Em 2014, a CPA optou por aplicar questionários semestrais para os alunos avaliarem os seus docentes em onze aspectos que dizem respeito a atuação dos professores em sala de aula. Os resultados são apresentados em forma de comparativo de um semestre para o outro. Os aspectos avaliados foram os seguintes:

1 - Pontualidade - O Professor inicia e termina a aula no horário previsto?

2- Domínio do conteúdo - O Professor demonstra conhecimento da disciplina e segurança ao ministrar as aulas?

3-Plano de Ensino - O Professor apresenta e explica o plano de ensino da disciplina, com objetivos, conteúdo, sistema de avaliação e bibliografia?

4 - Plano de Ensino - O Professor cumpre o que está no plano de ensino?

5 - Planejamento - O Professor demonstra ter planejado suas aulas?

6 - Objetividade - O Professor busca respostas para os questionários de forma clara e objetiva?



7- Avaliações - As avaliações estão de acordo com o critério inicial e conteúdos apresentados no plano de ensino e em sala de aula?

8 - Empatia - Você observa que o Professor respeita as ideias dos alunos?

9 - Disciplina - O Professor possui capacidade de criar e manter um clima de respeito mútuo, disciplina, atenção e trabalho produtivo com os alunos?

10 - Atualização - O Professor associa o conteúdo da sua disciplina com fatos da atualidade?

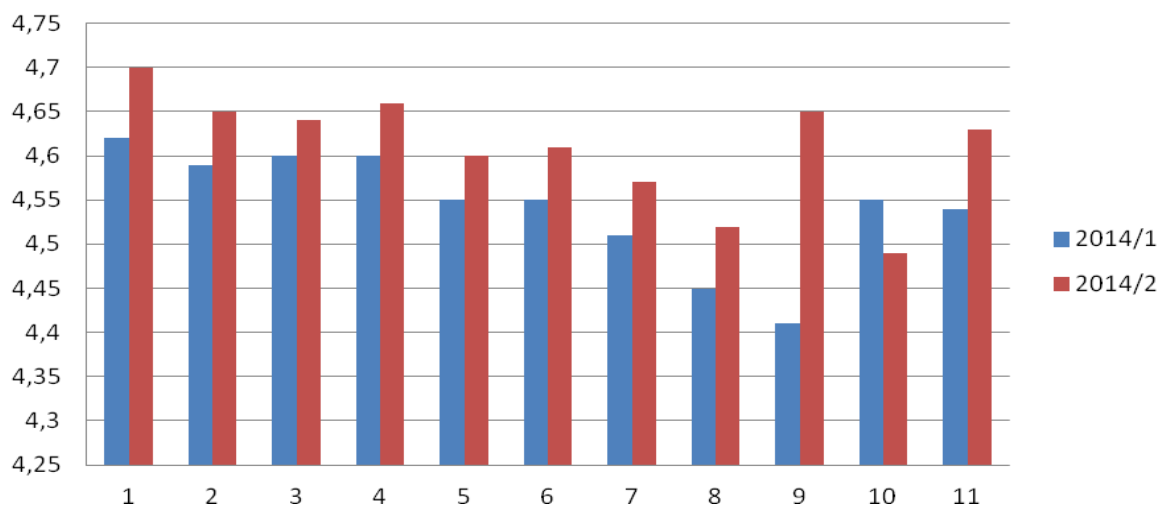
11 - Material de Apoio - O Professor disponibiliza material de apoio (impresso ou sistema acadêmico) para os temas abordados em sala de aula?

O grupo de alternativas de respostas para cada pergunta foi o seguinte:

- () Sempre
- () Quase sempre
- () Raramente
- () Nunca
- () NSA

DEMONSTRATIVOS

Comparativo da Média Geral da Instituição



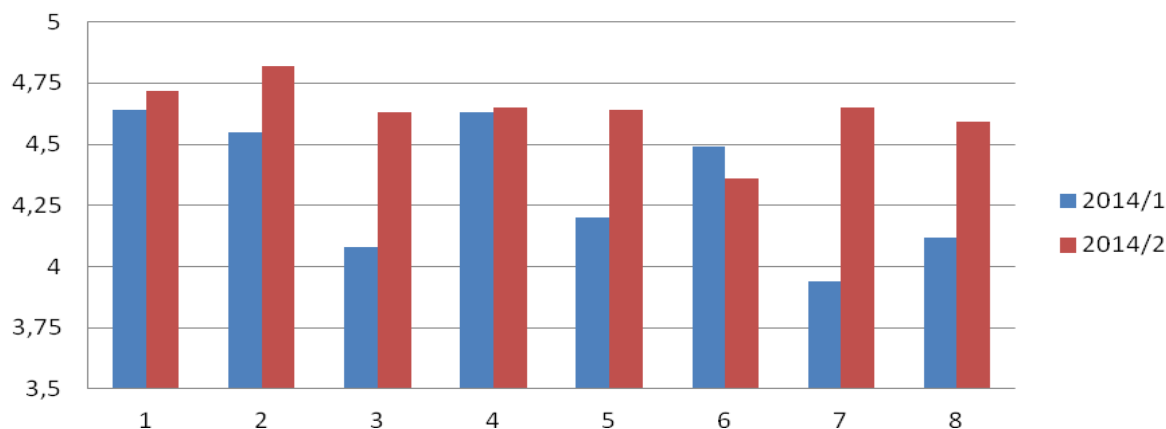
Observamos que, com exceção do item 10 (Atualização), todos os demais aspectos tiveram um aumento considerável na satisfação dos alunos do semestre 2014/1 para o



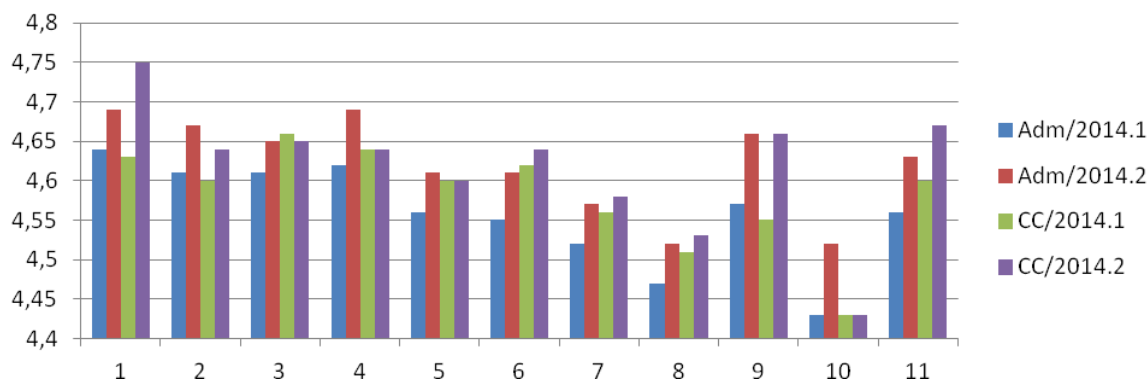
semestre 2014/2. Nos chamou a atenção o item 9 (Disciplina), que avaliado com o menor índice em 2014/1 (4,41) teve um salto qualitativo considerável no semestre seguinte, sendo o terceiro aspecto mais bem avaliado (4,65) em 2014/2.

Em seguida, analisamos a média geral de cada aspecto avaliado, por fase, também comparando o primeiro semestre com o segundo, conforme segue:

Geral por Fase



Deste modo, percebemos que com exceção da 6ª fase, as demais fases se mostraram mais satisfeitas no semestre 2014/2 em comparação ao semestre 2014/1. Aumento considerável pode ser observado na 3ª, 7ª e 8ª fases, principalmente. Percebemos ainda que no segundo semestre a oscilação avaliativa entre as fases foi menor. O que nos faz acreditar que o nível qualitativo dos docentes, de um modo geral, tenha aumentado.



O gráfico acima apresenta um comparativo entre a média geral de cada aspecto avaliado para os cursos de Administração e Ciências Contábeis em ambos os semestres. Analisando o curso de Administração isoladamente, percebe-se que houve aumento de



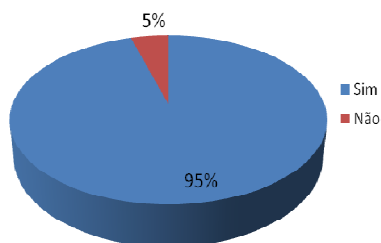
satisfação de um semestre para o outro em todos os onze aspectos avaliados. O curso de Ciências Contábeis apresenta uma variação maior, os aspectos 5 (Planejamento) e 10 (Atualização), mantiveram o nível de satisfação de um semestre para o outro, já o 3º aspecto (explicação do Plano de Ensino) teve uma pequena redução e os demais aspectos tiveram aumento na satisfação. Os aspectos 1 (Pontualidade) e 11 (Estímulo) tiveram o aumento mais considerável de satisfação para o curso de Ciências Contábeis.

Como forma de avaliar o trabalho que vem sendo feito pela Comissão Própria de Avaliação, elaboramos dois questionamentos:

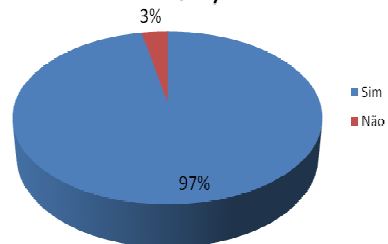
1) Você considera importante este processo de autoavaliação para a melhoria das questões de ensino-aprendizagem? () Sim () Não

2) Você considera que, a partir dos dados pesquisados nas avaliações anteriores pela Comissão Própria de Avaliação, ocorreram melhorias? () Sim () Não

**Importância da Autoavaliação
2014/1**



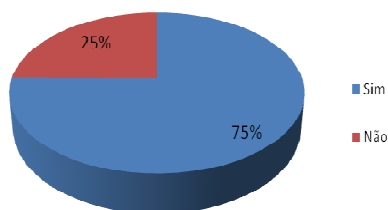
**Importância da Autoavaliação
2014/2**



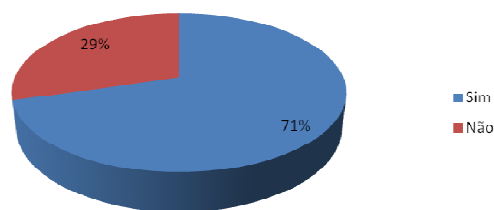
Em relação a percepção da importância da autoavaliação para os alunos, observa-se uma melhoria de 95% para 97% no segundo semestre.

Quanto a percepção de melhorias o percentual teve uma redução, como pode ser observado do nos gráficos abaixo:

**Percepção de melhorias após
avaliações anteriores 2014/1**



**Percepção de melhorias após
avaliações anteriores 2014/2**





De 2014/1 para 2014/2, quatro pontos percentuais dos alunos deixaram de perceber as melhorias com as avaliações da CPA. A comissão percebeu que precisa melhorar na divulgação das melhorias que ocorrem na Instituição após autoavaliações internas.

INDICAÇÃO DE AÇÕES DE MELHORIAS

Esta etapa do processo de avaliação institucional pretende contribuir na orientação da IES, extraindo alguns pontos fracos identificados na pesquisa e sugerindo ações de melhorias:

- 1) Fortalecer os "Encontros de Planejamento e Performance" - tonando os semestrais;
- 2) Oferecer capacitações aos docentes: oratória, metodologia de aula; avaliações; e outros aspectos pedagógicos.
- 3) Tornar as capacitações periódicas, com cronograma pré-definido anualmente.

A comissão ainda deixou sugestões de melhorias para a comissão própria de avaliação do ano seguinte:

- 1) Reforçar a divulgação, durante o ano de 2015, dos resultados do questionário da CPA 2014; e
- 2) Elaborar um relatório trienal de "Melhorias da Instituição após Autoavaliações - CPA`s 2012, 2013 e 2014", a fim de divulgar amplamente e assim estimular a percepção do aluno em relação ao resultado dos trabalhos de autoavaliação.